

OSOITETTU
TUPAKKA-PAIKKA
AUTOKATOKSEN PÄÄDYSSÄ
JÄTEPISTEEN VIERESSÄ

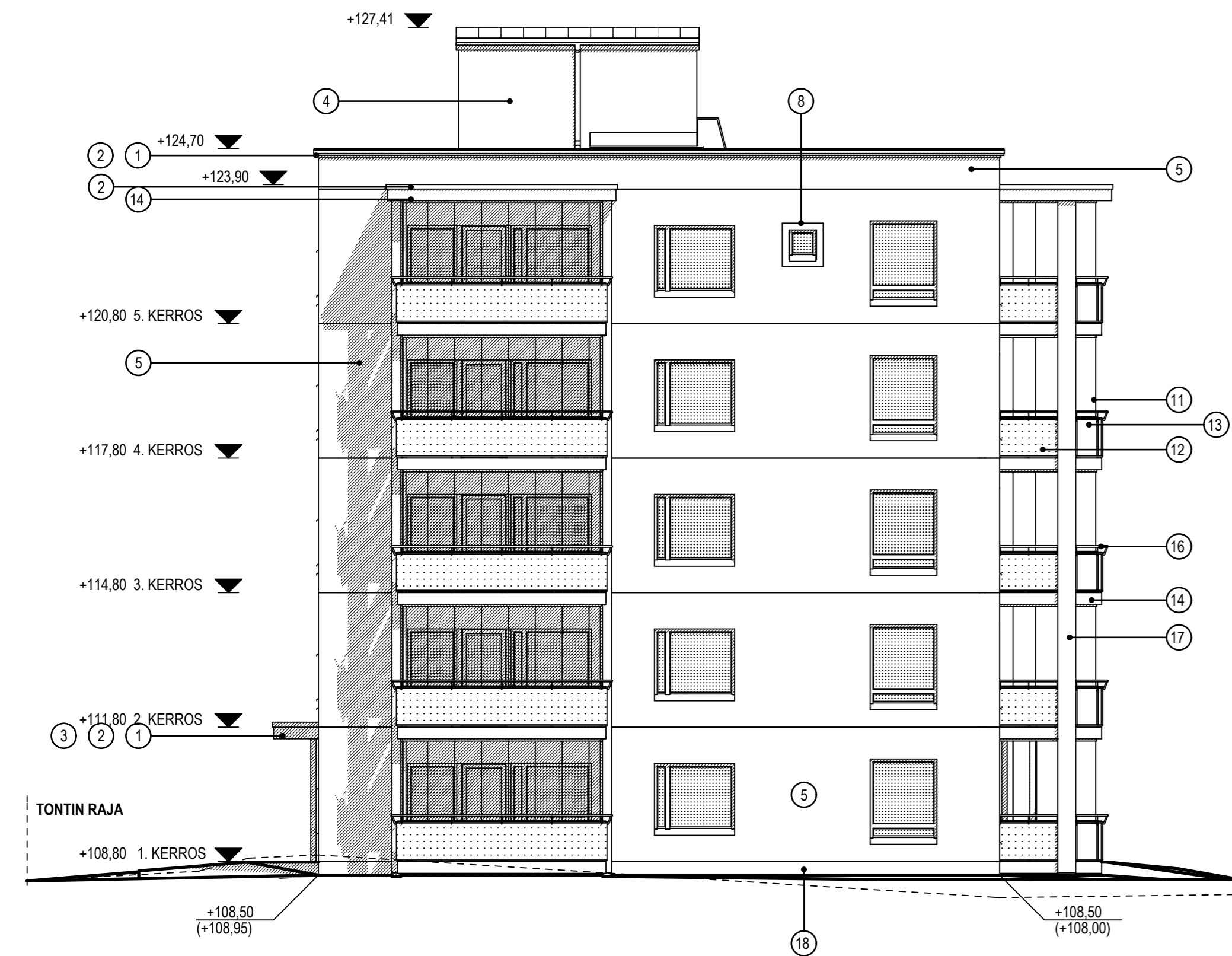
Sijainti	tonntti / kortteli / kunnanosa / kaupunki 16 / 2706 / LENTÄVÄNNIEMI / TAMPERE
Kohde	AS.OY TAMPEREEN LENTÄVÄNNIEMEN LOKKI
Osoite	LIELAHDENKATU 41, 33410 TAMPERE
Piirustus	PELASTUSTIEPIIRROS

Toimenpide	UUDISRAKENNUS
Piirustuslaji	PÄÄ
Työ n:o	104611
Mittakaava	1: 500

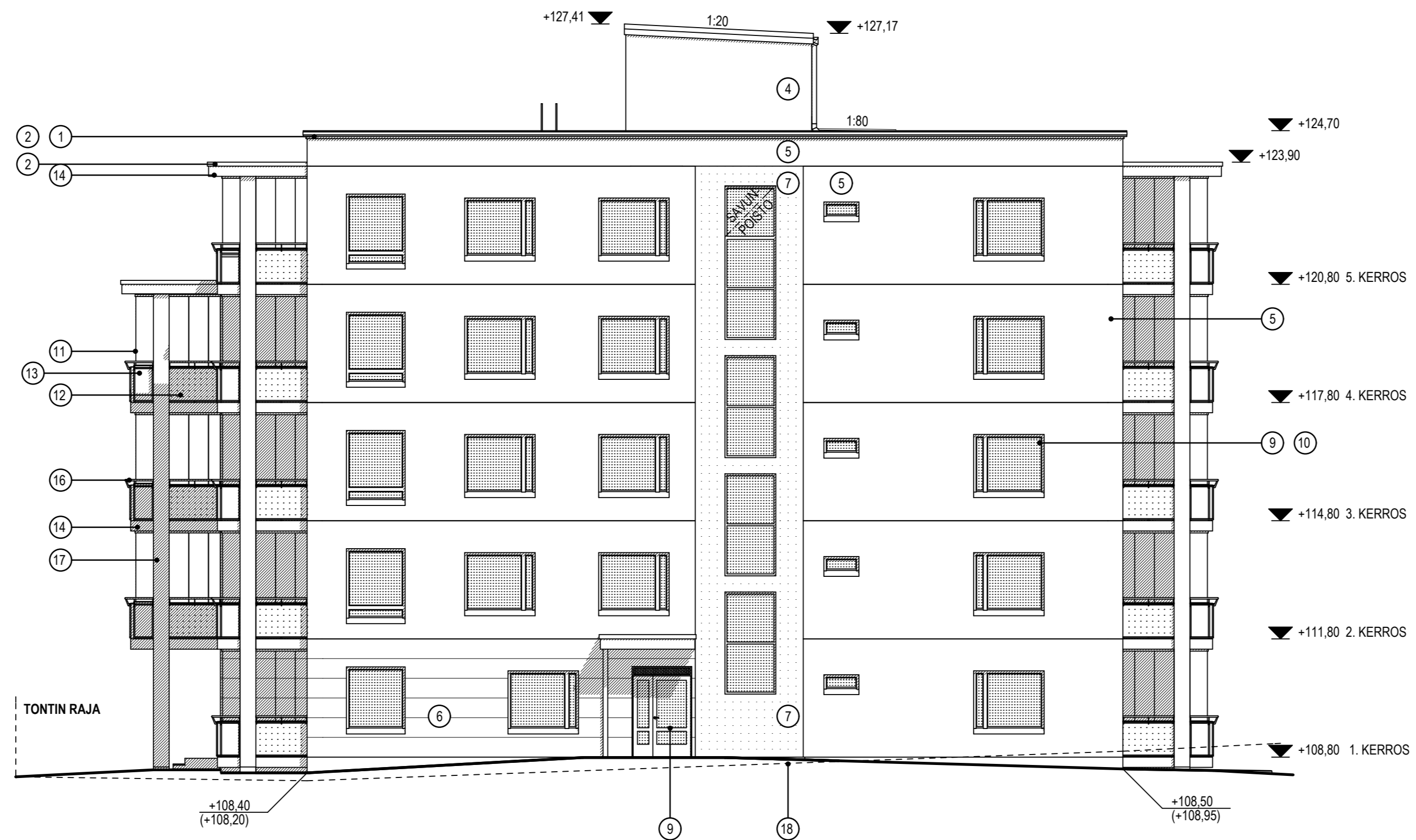
Arsatek arkkitehtuuria
 Passijärvenkatu 1, 33400 Tampere
 Puh 010 832 8000 www.arsatek.fi

ARK	
Piir.n:o	
23	
Juoks. n:o	Muutos

Pääsuunnittelija	Vastaava suunnittelija	Piirtänyt
		SAULI LIND
Sauli A. Lind, RA	Sauli A. Lind, RA	Pvm 02.09.2011



ETELÄÄN, TALO A



LÄNTEEN, TALO A

1. VESIKATE, BITUMIKERMIKATE, TUMMAN HARMAA
2. RÄYSTÄSPELTI, TUMMAN HARMAA, RR23
3. KATOKSEN ALAPUOLEN LAUDOITUS, KELTAINEN TVT 504X
4. JULKISIVUPELTI, TUMMAN SININEN, RR 35
5. JULKISIVUELEMENTTI, VÄRIBETONI VALKOINEN
6. JULKISIVUELEMENTTI, URITUS 500, MAALATTU PUNAISEN RUSKEA, FINNGARD 4859
7. JULKISIVUELEMENTTI, MAALATTU TUMMAN SININEN, FINNGARD 4901
8. JULKISIVUELEMENTTI, MAALATTU PUNAISEN RUSKEA, FINNGARD 4859
9. OVET, IKKUNAT JA IKKUNAOVET, TUMMAN HARMAA, RAL 7024
10. IKKUNAN VESIPELLIT, TUMMAN HARMAA, RR23
11. PARVEKELASI, KIRKAS
12. PARVEKEKAIDELASI, OPAALI, IG80
13. PARVEKEKAIDELASI, KIRKAS
14. PARVEKELAATAN JA KATOKSEN OTSAPELTI, PUNAISEN RUSKEA, RAL 8004
15. PARVEKEKAITEEN METALLIOSAT, PUNAISEN RUSKEA, RAL 8004
16. PARVEKEKAITEEN KÄSIJOHDE JA KATOKSEN PILARI, TUMMAN SININEN, RAL 5007
17. PARVEKEPILARIELEMENTTI, VÄRIBETONI VALKOINEN
18. SOKKELI, KÄSITTELEMÄTÖN

MUUTOS B MUUTETTU IV-KONEHUONEEN KOKO, RAKENTEET MUUTTUNEET 09.02.2012 PK
 MUUTOS A LISÄTTY ULKOPUOLEN IV-JAKOKANAVA 5. KERROS 27.09.2011 PK

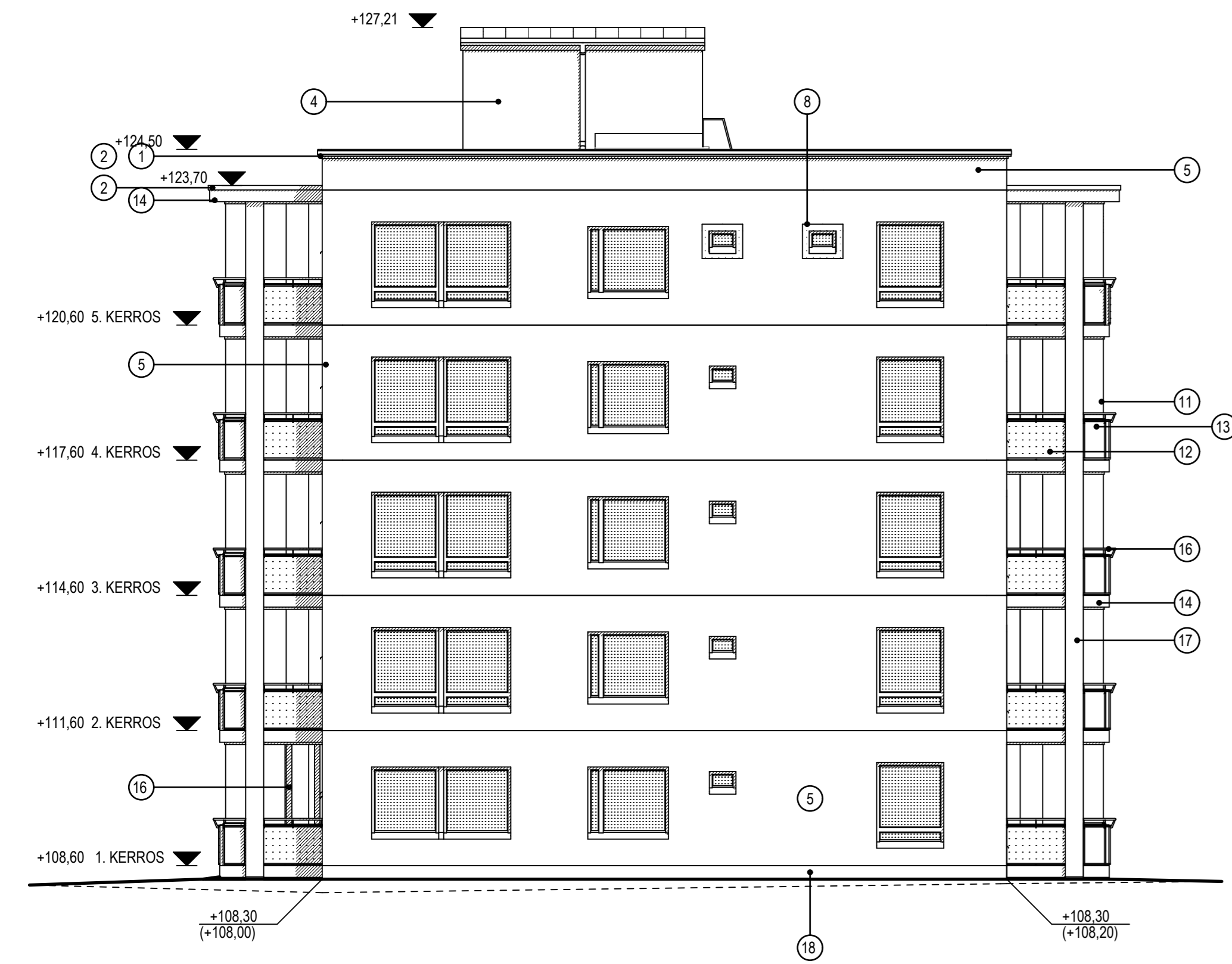
N2000- KOORDINAATTIJÄRJESTELMÄ

Sijainti	tontti / kortteli / kunnanos / kaupunki 16 / 2706 / LENTÄVÄNNIEMI / TAMPERE	Toimenpide	UUDISRAKENNUS
Kohde	AS.OY TAMPEREEN LENTÄVÄNNIEMEN LOKKI	Piirustuslaji	PÄÄ
Osoite	LIELAHDENKATU 41, 33410 TAMPERE	Työ n:o	104611
Piirustus	JULKISIVUT ETELÄÄN JA LÄNTEEN, TALO A	Mittakaava	1:100

Arsatek arkkitehtuuria
 Pössiärväkatu 1, 33400 Tampere
 Puh 010 832 8000 www.arsatek.fi

Pääsuunnittelija	Vastaava suunnittelija	Piirtänyt	SAULI LIND
Saulli A. Lind, RA	Saulli A. Lind, RA	Pvm	02.09.2011

ARK	
Piir.n:o	10
Juoks. n:o	Muutos
	B



ETELÄÄN, TALO B



LÄNTEEN, TALO B

1. VESIKATE, BITUMIKERMIKATE, TUMMAN HARMAA
2. RÄYSTÄSPELTI, TUMMAN HARMAA, RR23
3. KATOKSEN ALAPUOLEN LAUDOITUS, KELTAINEN TVT 504X
4. JULKISIVUPELTI, TUMMAN SININEN, RR 35
5. JULKISIVUELEMENTTI, VÄRIBETONI VALKOINEN
6. JULKISIVUELEMENTTI, URITUS 500, MAALATTU PUNAISEN RUSKEA, FINNGARD 4859
7. JULKISIVUELEMENTTI, MAALATTU TUMMAN SININEN, FINNGARD 4901
8. JULKISIVUELEMENTTI, MAALATTU PUNAISEN RUSKEA, FINNGARD 4859
9. OVET, IKKUNAT JA IKKUNAOVET, TUMMAN HARMAA, RAL 7024
10. IKKUNAN VESIPELLIT, TUMMAN HARMAA, RR23
11. PARVEKELASI, KIRKAS
12. PARVEKEKAIDELASI, OPAALI, IG80
13. PARVEKEKAIDELASI, KIRKAS
14. PARVEKELAATAN JA KATOKSEN OTSAPELTI, PUNAISEN RUSKEA, RAL 8004
15. PARVEKEKAITEEN METALLIOSAT, PUNAISEN RUSKEA, RAL 8004
16. PARVEKEKAITEEN KÄSIJOHDE JA KATOKSEN PILARI, TUMMAN SININEN, RAL 5007
17. PARVEKEPILARIELEMENTTI, VÄRIBETONI VALKOINEN
18. SOKKELI, KÄSITTELEMÄTÖN

MUUTOS B MUUTETTU IV-KONEHUONEEN KOKO, RAKENTEET MUUTTUNEET 09.02.2012 PK
 MUUTOS A LISÄTTY ULKOPUOLEN IV-JAKOKANAVA 5. KERROS 27.09.2011 PK

N2000- KOORDINAATTIJÄRJESTELMÄ

Sijainti	tontti / kortteli / kunnanos / kaupunki 16 / 2706 / LENTÄVÄNNIEMI / TAMPERE	Toimenpide	UUDISRAKENNUS
Kohde	AS.OY TAMPEREEN LENTÄVÄNNIEMEN LOKKI	Piirustuslaji	PÄÄ
Osoite	LIELAHDENKATU 41, 33410 TAMPERE	Työ n:o	104611
Piirustus	JULKISIVUT ETELÄÄN JA LÄNTEEN, TALO B	Mittakaava	1:100

Arsatek arkkitehtuuria
 Pössiärväkatu 1, 33400 Tampere
 Puh 010 832 8000 www.arsatek.fi

Pääsuunnittelija	Vastaava suunnittelija	Piirtänyt	SAULI LIND
Sauli A. Lind, RA	Sauli A. Lind, RA	Pvm	02.09.2011

ARK
 Piir.n:o
19
 Juoks. n:o Muutos
 B



POHJOISEEN, TALO B



ITÄÄN, TALO B

1. VESIKATE, BITUMIKERMIKATE, TUMMAN HARMAA
2. RÄYSTÄSPELTI, TUMMAN HARMAA, RR23
3. KATOKSEN ALAPUOLEN LAUDOITUS, KELTAINEN TVT 504X
4. JULKISIVUPELTI, TUMMAN SININEN, RR 35
5. JULKISIVUELEMENTTI, VÄRIBETONI VALKOINEN
6. JULKISIVUELEMENTTI, URITUS 500, MAALATTU PUNAISEN RUSKEA, FINNGARD 4859
7. JULKISIVUELEMENTTI, MAALATTU TUMMAN SININEN, FINNGARD 4901
8. JULKISIVUELEMENTTI, MAALATTU PUNAISEN RUSKEA, FINNGARD 4859
9. OVET, IKKUNAT JA IKKUNAOVET, TUMMAN HARMAA, RAL 7024
10. IKKUNAN VESIPELLIT, TUMMAN HARMAA, RR23
11. PARVEKELASI, KIRKAS
12. PARVEKEKAIDELASI, OPAALI, IG80
13. PARVEKEKAIDELASI, KIRKAS
14. PARVEKELAATAN JA KATOKSEN OTSAPELTI, PUNAISEN RUSKEA, RAL 8004
15. PARVEKEKAITEEN METALLIOSAT, PUNAISEN RUSKEA, RAL 8004
16. PARVEKEKAITEEN KÄSIJOHDE JA KATOKSEN PILARI, TUMMAN SININEN, RAL 5007
17. PARVEKEPILARIELEMENTTI, VÄRIBETONI VALKOINEN
18. SOKKELI, KÄSITTELEMÄTÖN

MUUTOS C	MUUTETTU IV-KONEHUONEEN KOKO, RAKENTEET MUUTTUNEET	09.02.2012	PK
MUUTOS B	MUUTETTU IV-KONEHUONEEN OVEN KORKEUS	24.10.2011	PK
MUUTOS A	LISÄTTY ULKOPUOLEN IV-JAKOKANAVA 5. KERROS	27.09.2011	PK


N2000- KOORDINAATTIJÄRJESTELMÄ

Sijainti	tontti / kortteli / kunnanos / kaupunki 16 / 2706 / LENTÄVÄNNIEMI / TAMPERE	Toimenpide	UUDISRAKENNUS
Kohde	AS.OY TAMPEREEN LENTÄVÄNNIEMEN LOKKI	Piirustuslaji	PÄÄ
Osoite	LIELAHDENKATU 41, 33410 TAMPERE	Työ n:o	104611
Piirustus	JULKISIVUT POHJOISEEN JA ITÄÄN, TALO B	Mittakaava	1:100

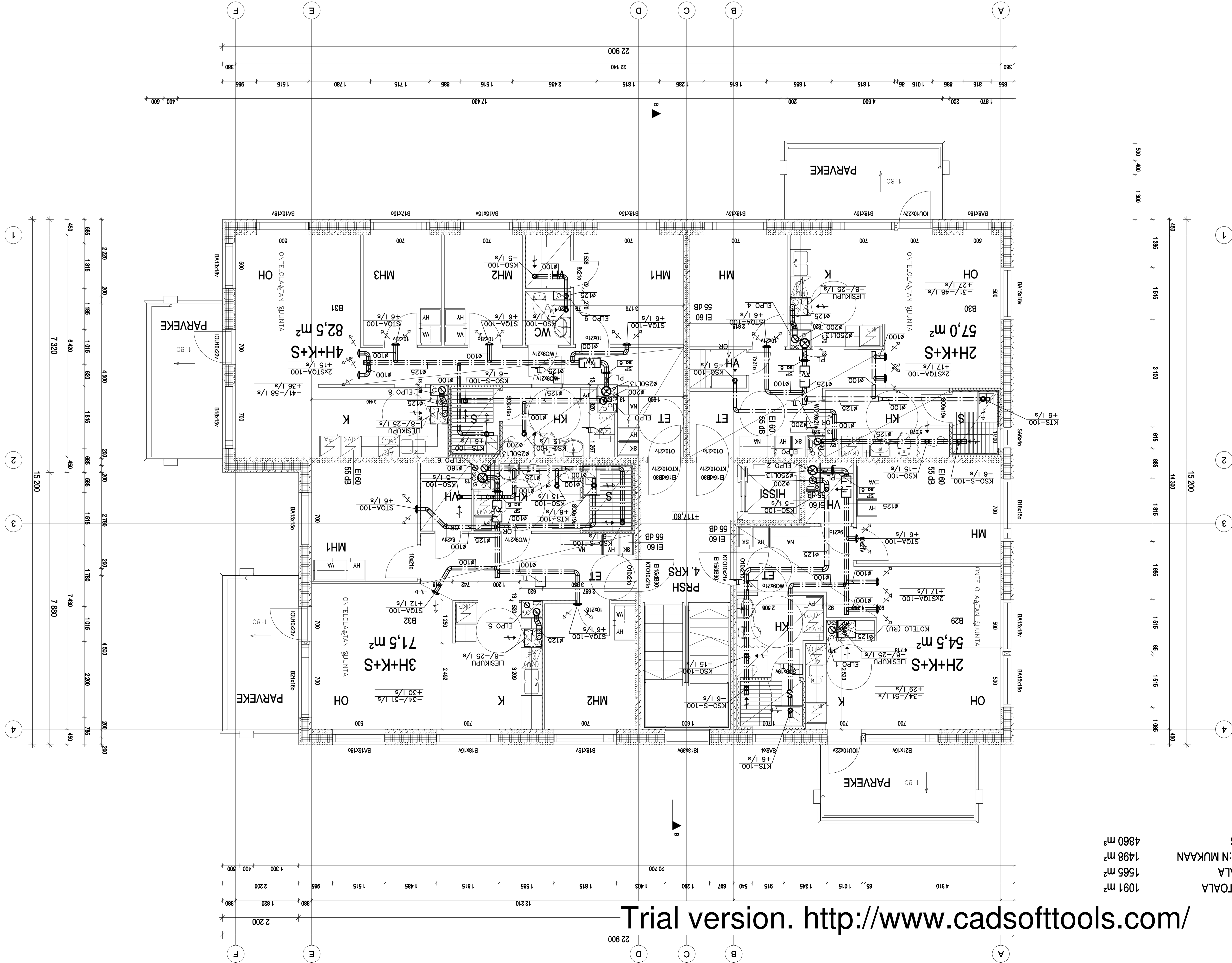
Arsatek arkkitehtuuria
 Pössiärväkatu 1, 33400 Tampere
 Puh 010 832 8000 www.arsatek.fi

Pääsuunnittelija	Vastaava suunnittelija	Piirtänyt	Pvm
Sauli A. Lind, RA	Sauli A. Lind, RA	SAULI LIND	02.09.2011

ARK	Piir.n:o	18
Juoks. n:o	Muutos	C

K:\...Suunnittelu\Talo B\4.Kerros.dwg	
 BARKO Suunnitteluyhtiö PL 10 00010 HELSINKI Puh. 09-352 8800 Faksi 09-352 8801 www.barko.fi	28.3.2013 LVI 200350304B
UUDISRAKENNUS LÄMÄNVAHTO KÄSITTELYKÄ LENTÄVÄNNIEMI 2706 16	AS OY TAMPEREEN LENTÄVÄNNIEMEN LOKKI 4. KERROS POHJAPIIRROS 33410 TAMPERE
KOKOONLAJITUS LENTÄVÄNNIEMI 2706 16 LÄMÄNVAHTO LVI 200350304B	1:50 TALO B 4. KERROS POHJAPIIRROS 33410 TAMPERE

LOPPUPIIRUSTUS



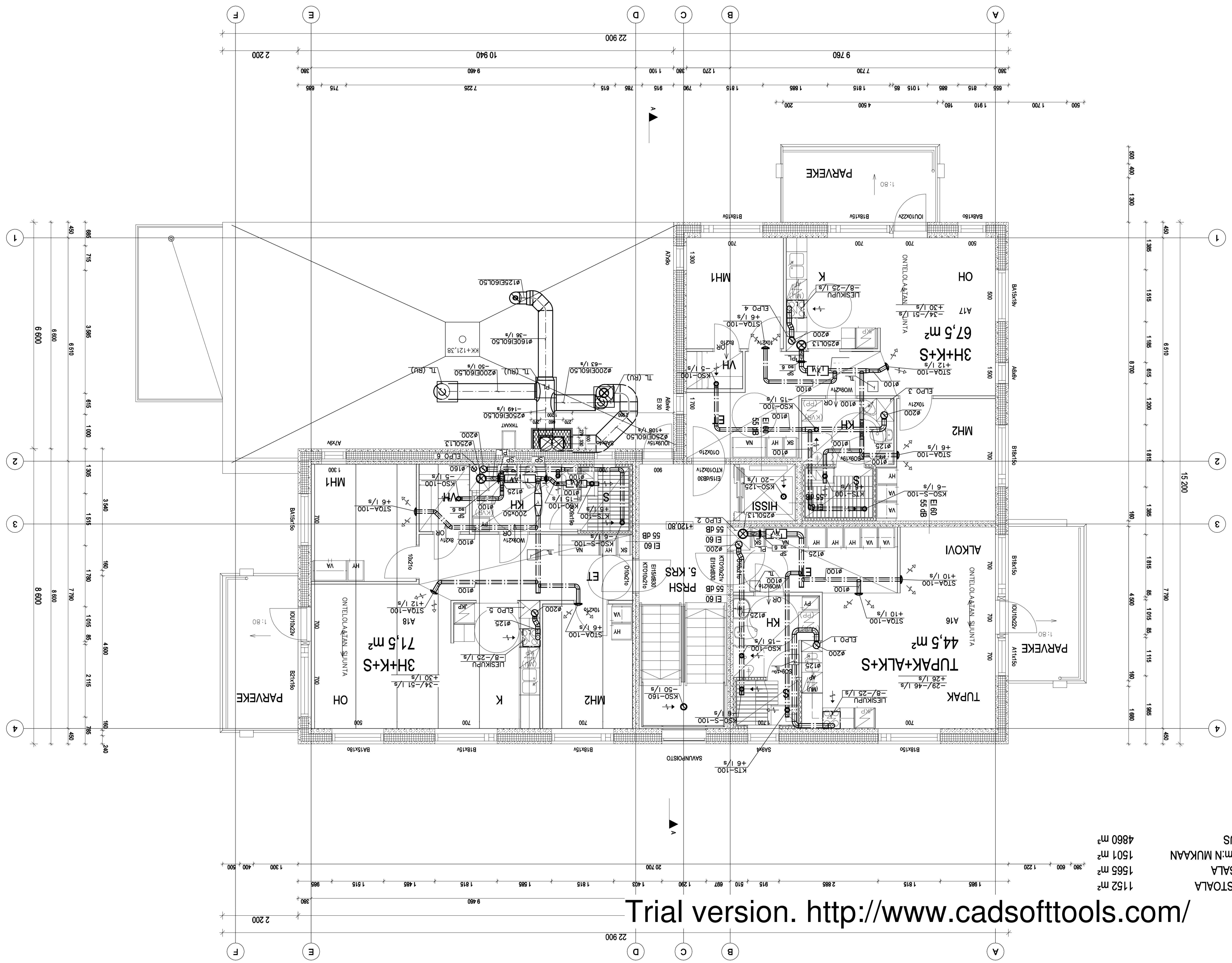
TL = TARKASTUSLUUKKU 300x300 (RU)

TALO B
 HUONEISTOALA 1091 m²
 KERROSALA 1565 m²
 250 mm:N MUKAAN 1498 m²
 TILAVUUS 4860 m³

TALO
HUONEISTOALA
KERROSALA
250 mm:n MUKAAN
TILAVUUS

1152 m²
1565 m²
1501 m²
4860 m³


Trial version. <http://www.cadsofttools.com/>

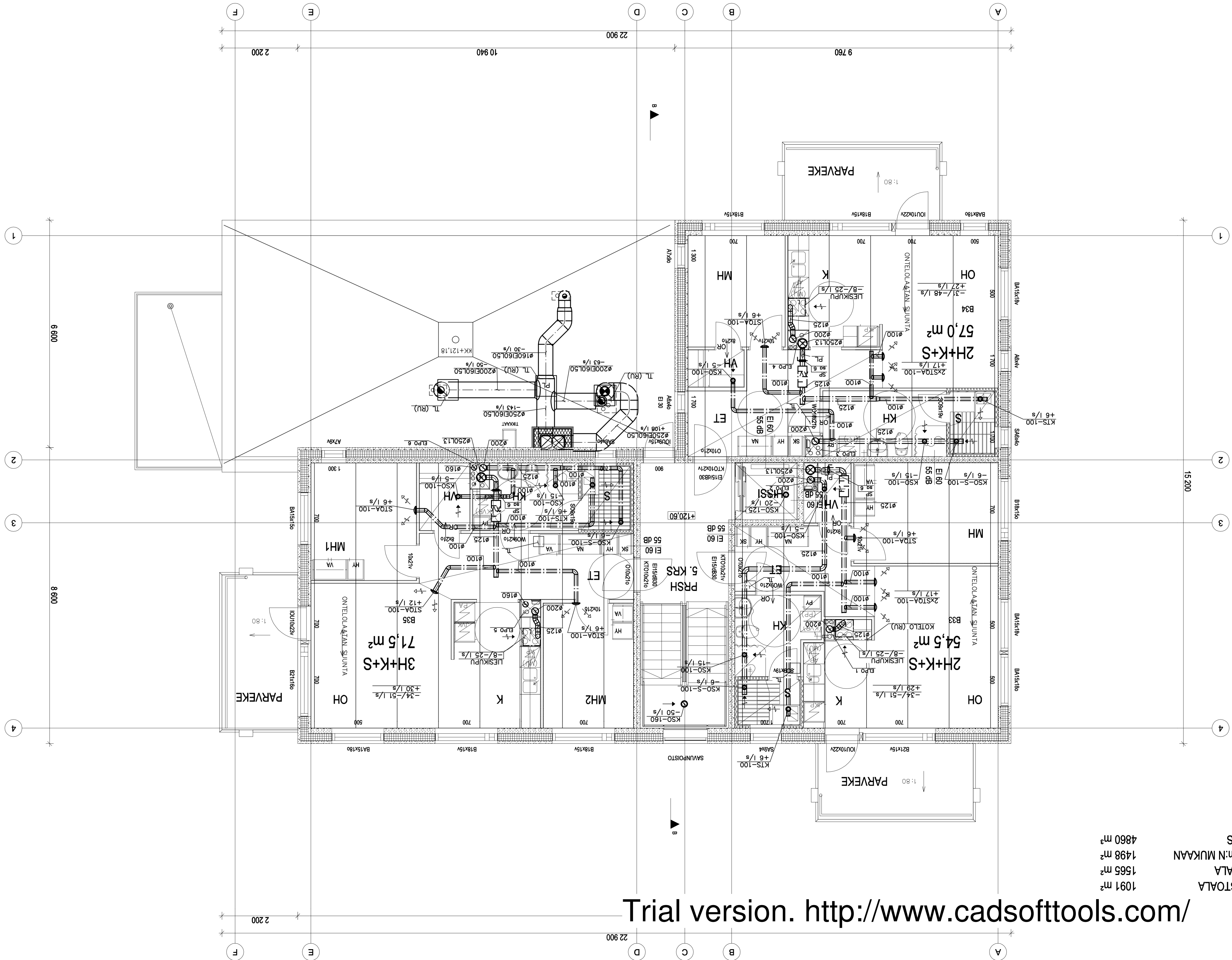


LOPPUPIIRUSTUS

PROJEKTI LENTÄÄNNIEMI 2706 16	PROJEKTI LENTÄÄNNIEMI 2706 16
PROJEKTI UUDISRAKENNUS	PROJEKTI UUDISRAKENNUS
PROJEKTI LMÄNVAHTO	PROJEKTI LMÄNVAHTO
PROJEKTI TALO A	PROJEKTI TALO A
PROJEKTI 5. KERROS	PROJEKTI 5. KERROS
PROJEKTI POHJAPIIRROS	PROJEKTI POHJAPIIRROS
PROJEKTI 33410 TAMPERE	PROJEKTI 33410 TAMPERE
PROJEKTI 28.3.2013	PROJEKTI 28.3.2013
PROJEKTI LVI 200350305A	PROJEKTI LVI 200350305A

TL = TÄRKAÄSTUSLUUKKU 300x300 (RU)

K:\Suunnittelu\rajo B\5_kerros.dwg	
	LVI 200350 305B 28.3.2013 33410 TAMPERE
AS OY TAMPEREEN LENTÄÄNNIEMEN LOKKI LENTÄÄNNIEMEN 41 POHJAPIIRROS	LENTÄÄNNIEMI 2706 16 UUDISRAKENNUS LMÄNVAIHTO
1:50 TALO B 5. KERROS	LOPPUIRUSTUS



TL = TARKASTUSLUUKKU 300x300 (RU)

TALO B
 HUONEISTOLA 1091 m²
 KERROSALA 1565 m²
 250 mm:N MUKAAN 1498 m²
 TILAVUUS 4860 m³

